

R&S ZNLを使用した ベクトル・ネットワーク・アナライザ校正の基礎



ROHDE & SCHWARZ

Make ideas real



おすすめの視聴方法

ベクトル・ネットワーク・アナライザ校正の基礎



ROHDE & SCHWARZ

Make ideas real



このプレゼンテーションで使用されるハードウェア

- ▶ R&S ZNL ベクトル・ネットワーク・アナライザ
- ▶ 校正キット
 - ZV-Z170 マニュアル校正キット (または同等品)
 - ZN-Z151 オート校正キット (または同等品)
- ▶ RF ケーブル、コネクタ、アクセサリ



R&S ZNL

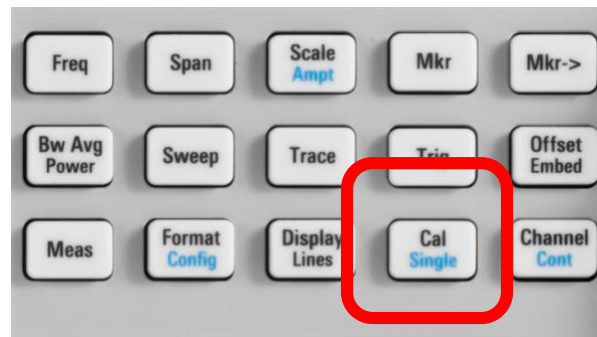


ZV-Z170

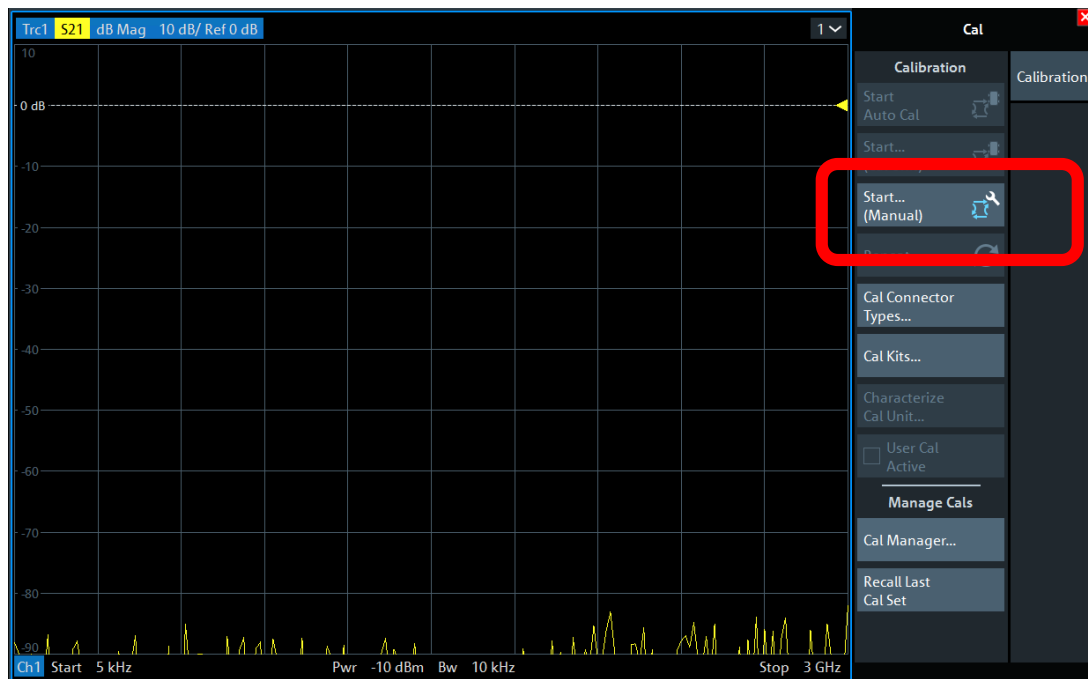


ZN-Z151

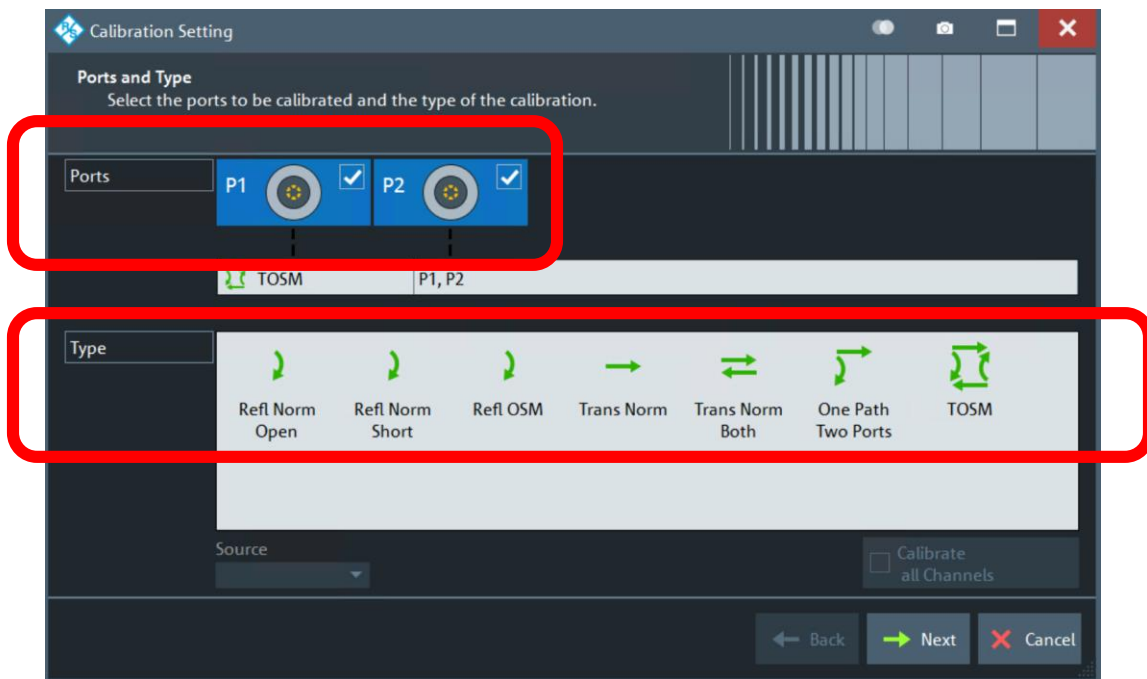
校正設定へのアクセス



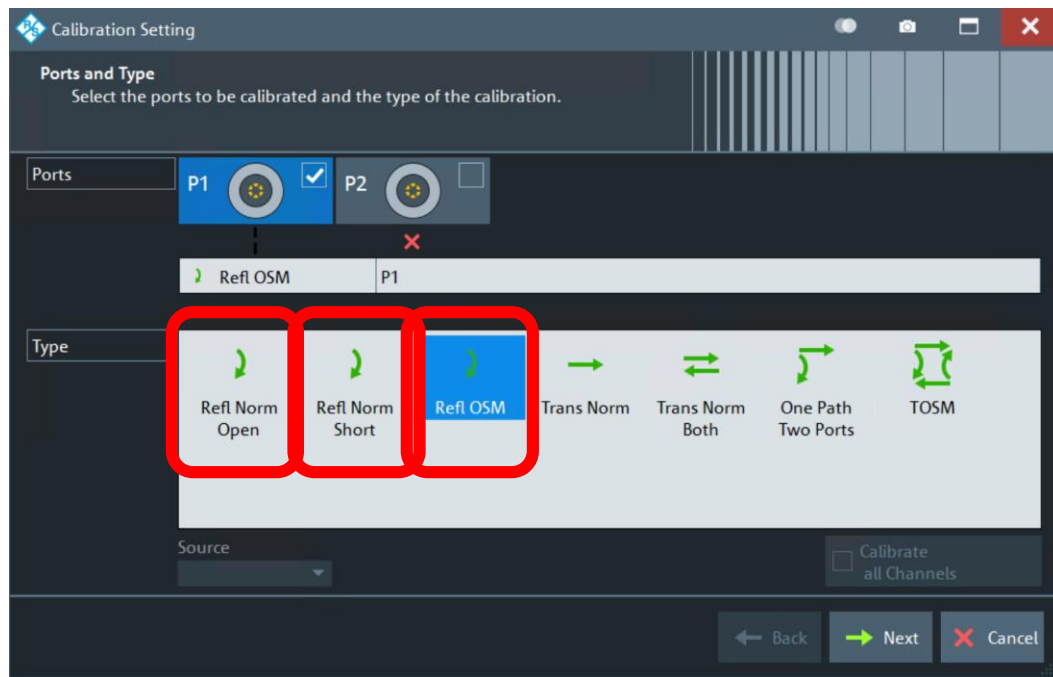
マニュアル校正



マニュアル校正



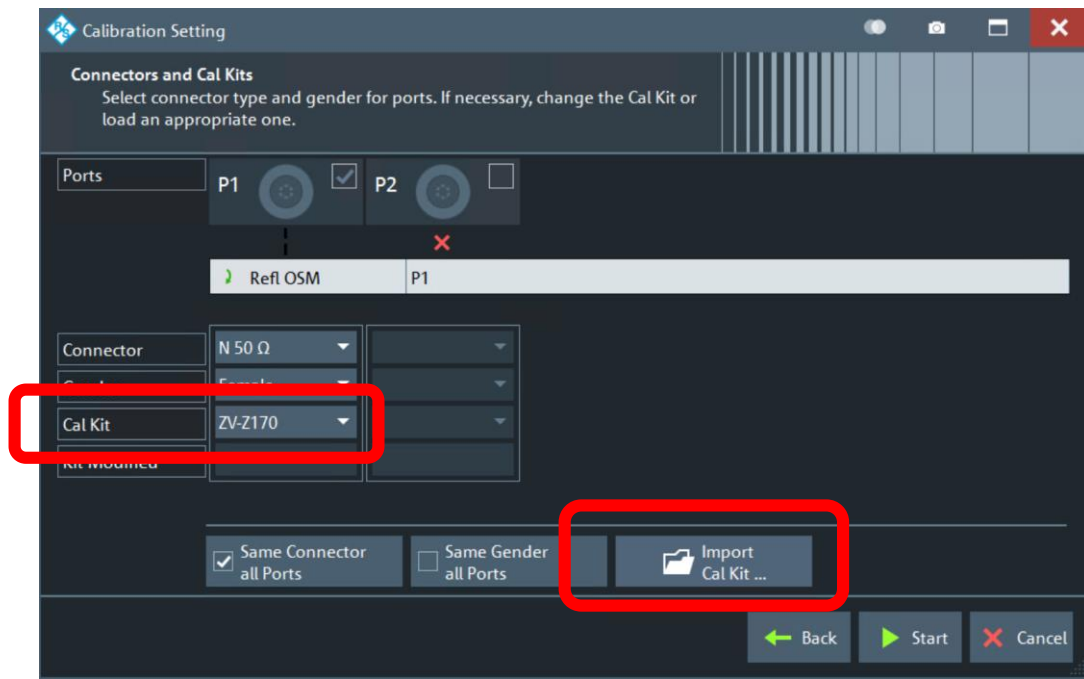
1 ポートマニュアル校正



コネクタと校正キット



ZV-Z170



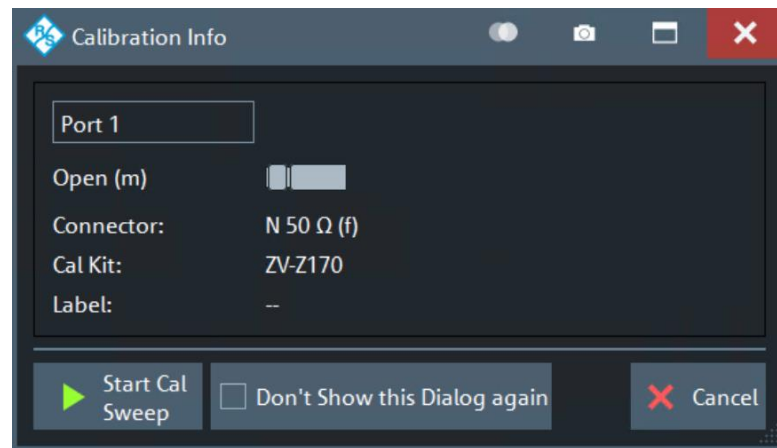
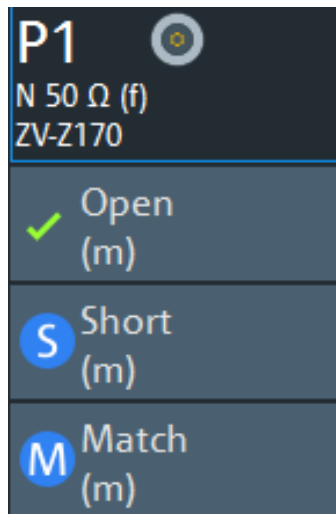
校正の開始



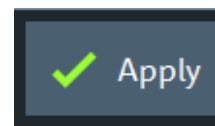
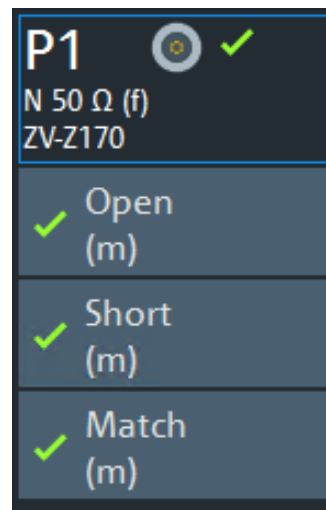
A close-up of the calibration type selection menu:

- P1** (selected) N 50 Ω (f) ZV-Z170
- Open (m)
- Short (m)
- Match (m)

ポート 1 に OPEN を接続



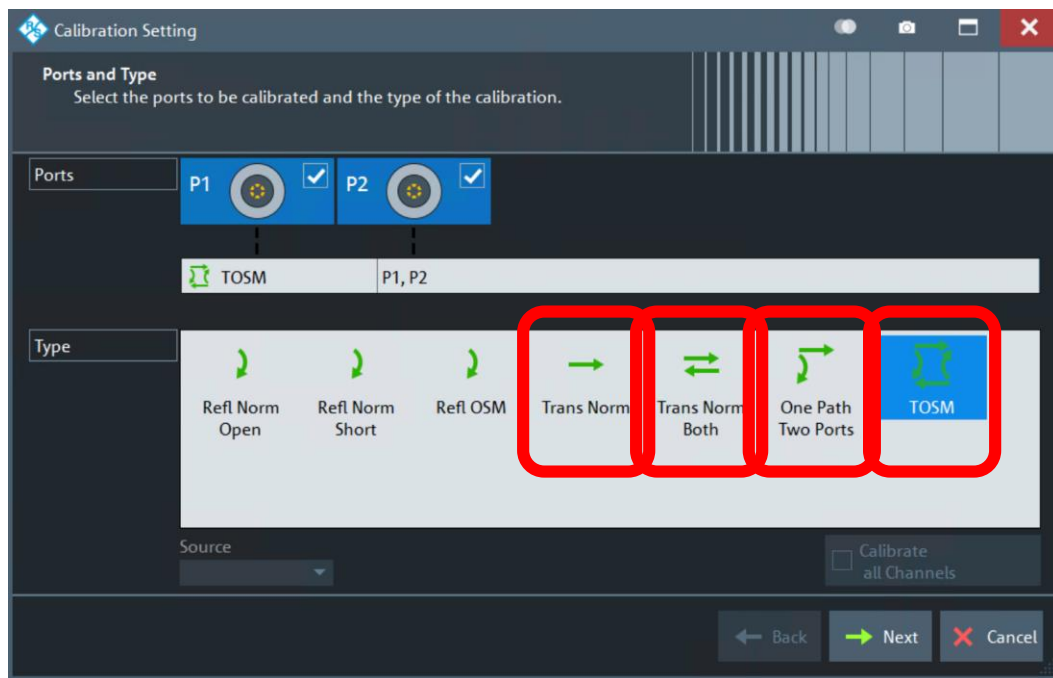
校正手順の完了



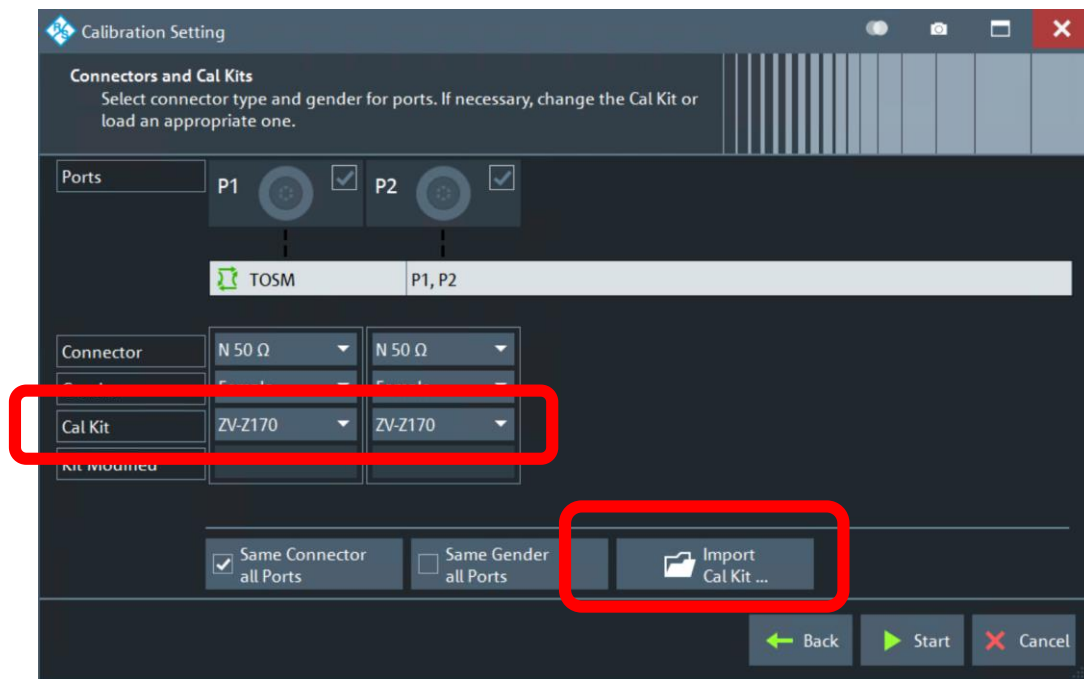
校正面はどこですか？



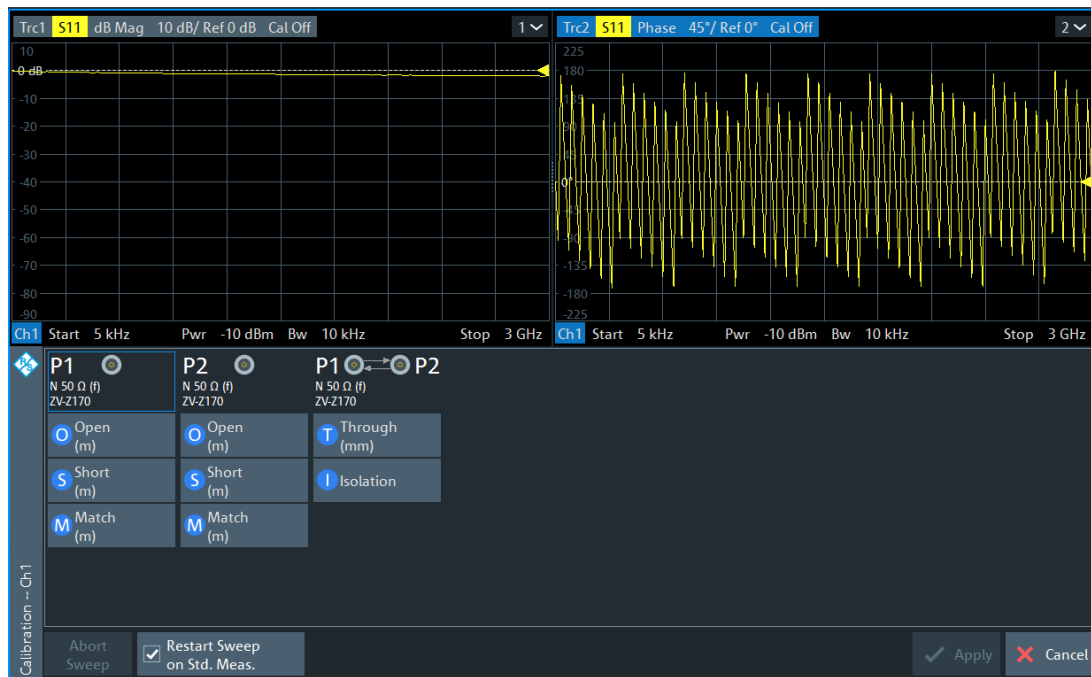
2ポートマニュアル校正



コネクタと校正キット



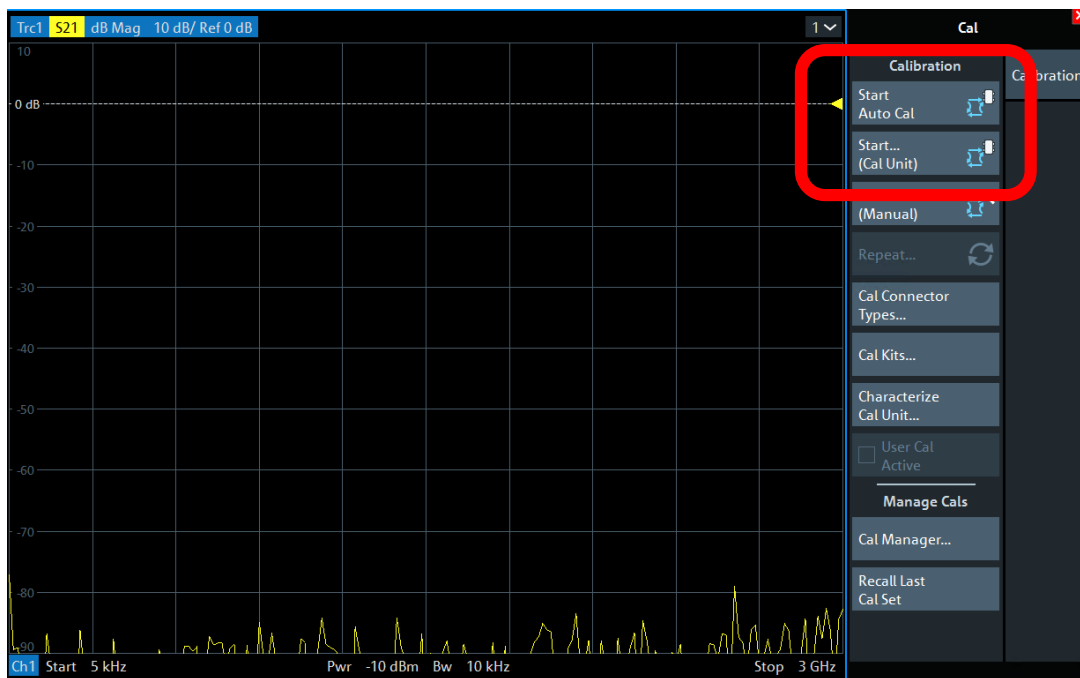
校正の開始



スルーおよびアイソレーション接続



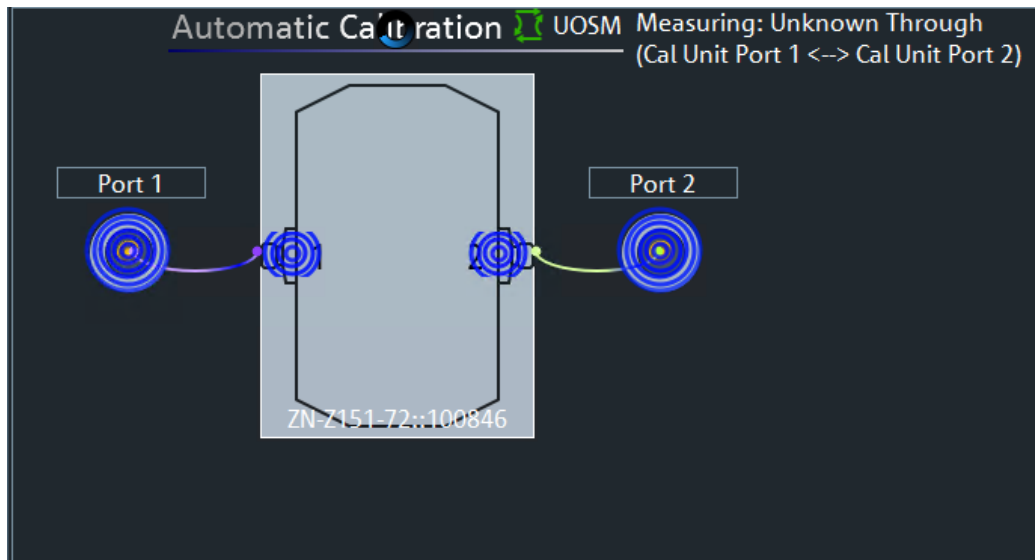
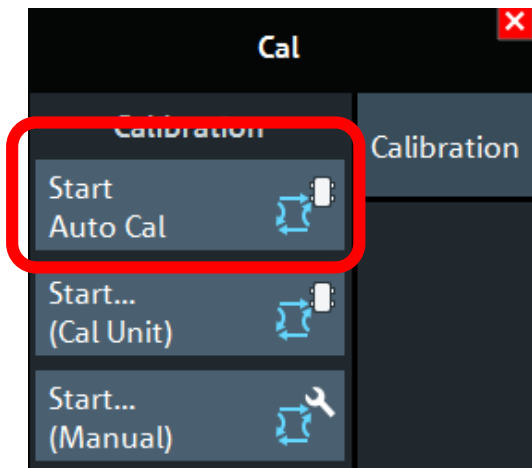
オート校正ユニットの使用（オートキヤル）



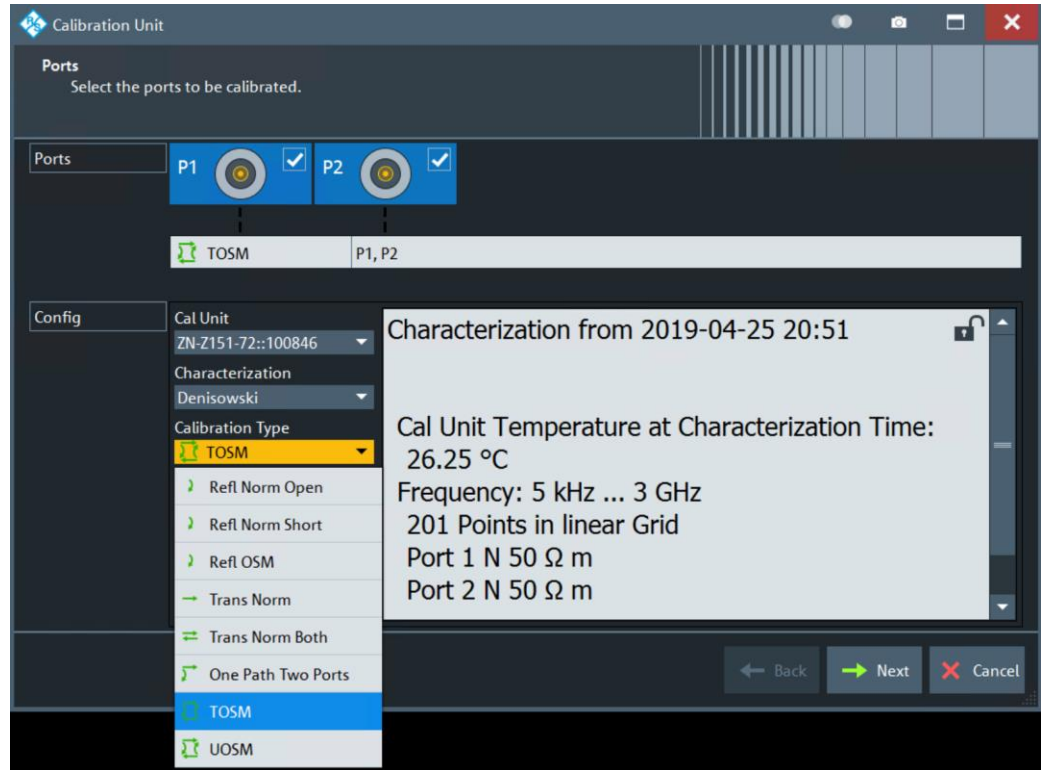
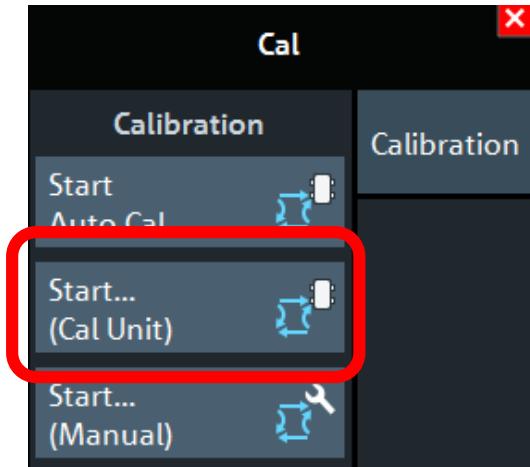
校正ユニットの接続



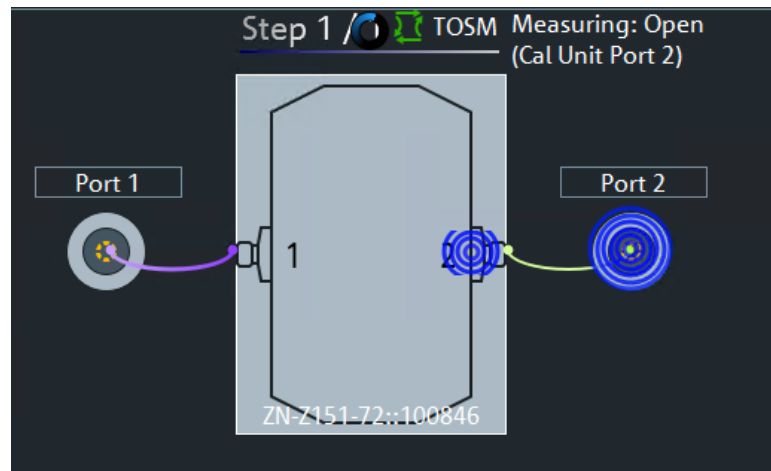
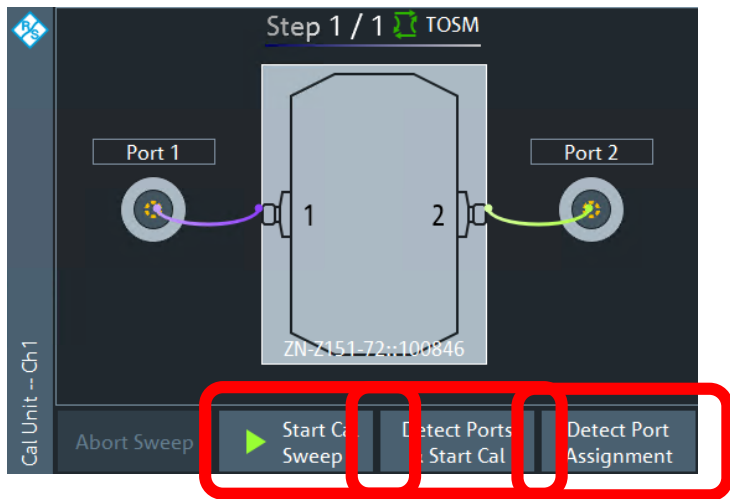
オート校正を開始



Start ... (Cal Unit)



ポートの検出と掃引の開始



まとめ

- ▶ ベクトル・ネットワーク・アナライザは、以下を使用して校正できます。
 - マニュアル校正キット
 - オート校正キット
- ▶ 一般的なプロセス：
 - ポートを選択する
 - 校正タイプを選択してください
 - 各ステップの校正標準器の取り付け（および取り外し / 再取り付け）
 - autocal ユニットで自動的に実行
- ▶ オート校正キットにより、校正が大幅に高速化され、ユーザーエラーのリスクが軽減されます。

