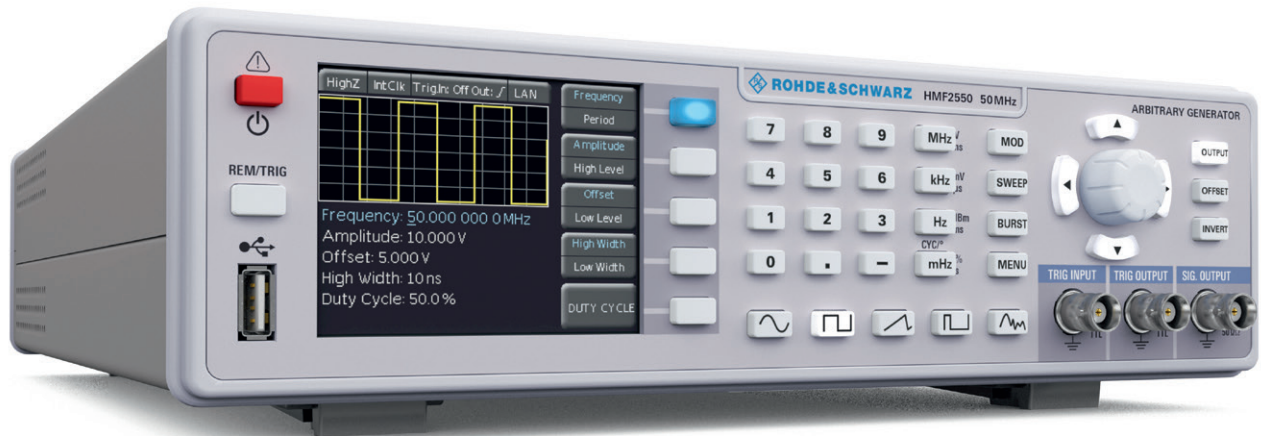


Firmware Update R&S®HMF series Installationsanleitung Installation Guide



Inhalt - Content

Firmware-Aktualisierung	3
Einleitung	3
Entpacken der Software	3
Aktualisierungsmenü und Informationsfenster	3
Firmware Update	4
Introduction	4
Extract the software	4
Updating menu and information window	4

Firmware-Aktualisierung

Einleitung

Die R&S®HMF Serie wird ständig weiter entwickelt. Sie können sich die aktuelle Firmware unter <http://www.rohde-schwarz.com> herunterladen. Die Firmwaredatei ist in eine ZIP-Datei gepackt und wird in das Hauptverzeichnis eines USB-Sticks entpackt.

Entpacken der Software

Entpacken Sie zunächst das komprimierte Firmware Update, welches in der bereitgestellten ZIP-Datei enthalten ist. Bevor Sie einen USB Memory-Stick benutzen, stellen Sie bitte sicher, dass der Memory Stick FAT oder FAT32 formatiert ist; das NTFS-Format, welches bei großen Massenspeichern verfügbar ist, wird nicht unterstützt.

Aktualisierungsmenü und Informationsfenster

Verbinden Sie den Stick mit dem USB Port am Funktionsgenerator und drücken die Taste MENU. Dies öffnet das entsprechende Softmenü. Hier finden Sie den Menüpunkt UPDATE. Nach Auswahl dieses Menüpunktes öffnet sich ein Fenster, in welchem die aktuell installierte Firmware Version mit Angabe der Versionsnummer, des Datums und der Build-Information angezeigt wird.

Nun wählen Sie, welche Aktualisierung Sie vornehmen möchten, die Firmware des Gerätes oder die Hilfe. Nachdem Sie mit der Softmenütaste die Firmware-Aktualisierung gewählt haben, wird die entsprechende Datei auf dem Stick gesucht und die Informationen der neu zu installierenden Firmware auf dem Stick unter der Zeile NEU: angezeigt.

Sollte Ihre Firmware auf dem Gerät der aktuellsten Version oder älter entsprechen, so wird die Versionsnummer rot angezeigt, ansonsten erscheint die Versionsnummer grün. Nur in diesem Falle sollten Sie die Aktualisierung durch Drücken der Softmenütaste AUSFÜHREN starten.

WICHTIG: Der Menüpunkt AUSFÜHREN wird erst anwählbar, wenn der USB-Stick erkannt, die richtige Datei gefunden, geladen und die Prüfsumme getestet wurde. Anschließend wird das Update ausgeführt und der Funktionsgenerator neu gestartet.

ACHTUNG:

- Während der Aktualisierung bitte
- das Gerät nicht ausgeschalten
- den USB-Stick nicht entfernen
- die Stromversorgung nicht unterbrechen

Dies kann den Funktionsgenerator beschädigen.

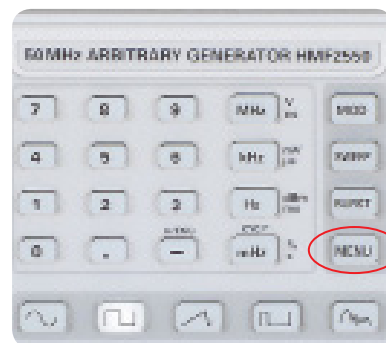


Abb. 1: Tastenfeld des R&S®HMF



Abb. 2: Aktualisierungsmenü und Informationsfenster

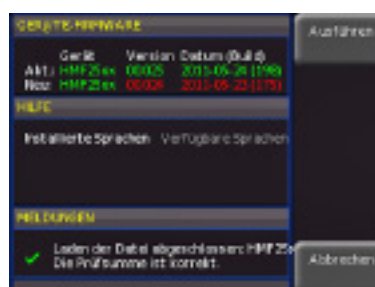


Abb. 3: Update Firmware

Firmware Update

Introduction

The R&S®HMF series is being improved continuously. You are invited to download the most recent firmware under <http://www.rohde-schwarz.com>. The firmware is packed into ZIP data packet and will be unpacked in the root directory of an USB stick.

Extract the software

Please unzip the firmware update file into a separate folder. Before using an USB-Stick, please make sure that the memory stick is FAT or FAT32 formatted; NTFS which is available at large memory size will not be supported.

Updating menu and information window

Insert the stick into the USB port of the function generator and push the key MENU. This will open the appropriate menu. Here you find the menu item UPDATE. After selecting this menu item a window will open which displays the actual firmware version indicating the version number, the date and build information.

Now choose which to update: the firmware of the R&S®HMF or the help function. If you selected firmware updating by pushing the appropriate key the respective date will be searched on the stick, the information of the firmware to be updated from the stick will be displayed below the line NEW:

In case the new firmware should be identical to the existing one, the number of the version will be shown in red; otherwise it will be shown in green; only then should you activate the updating by pushing the soft key EXECUTE.

IMPORTANT: The menu point EXECUTE can only be chosen, if the USB Stick is recognized, the right file is found and loaded and the checksum is correct. The function generator will update the firmware and reboot itself.

ATTENTION:

- During the update process please
- don't switch off the instrument
 - don't replace the USB-Stick
 - don't interrupt at the main power

Otherwise the instrument may be damaged.

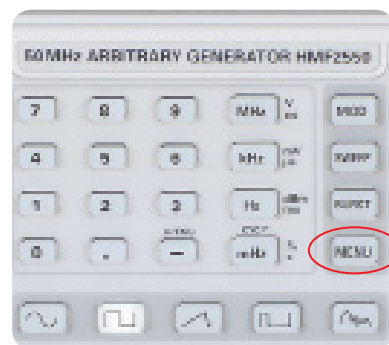


Fig. 1: Keypad of the R&S®HMF



Fig. 2: Updating menu and information window

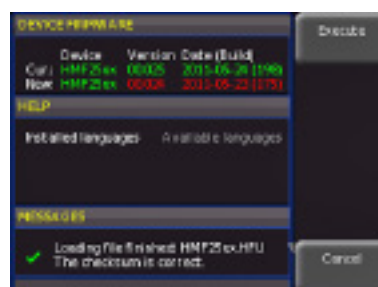


Fig. 3: Update firmware



value-instruments.com

www.hameg.com

HAMEG Instruments GmbH
Industriestr. 6 | 63533 Mainhausen | Tel +49 (0) 6182 8000

R&S® ist ein eingetragenes Warenzeichen der Rohde & Schwarz GmbH & Co. KG
HAMEG Instruments® ist ein eingetragenes Warenzeichen der HAMEG
Instruments GmbH | Markennamen sind Warenzeichen der Eigentümer
02/2014 | © HAMEG Instruments GmbH | Änderungen vorbehalten